

**АДМИНИСТРАЦИЯ ПЕТРОПАВЛОВСК-КАМЧАТСКОГО  
ГОРОДСКОГО ОКРУГА**

**ПОСТАНОВЛЕНИЕ  
от 6 апреля 2016 г. N 452**

**ОБ ЭЛЕМЕНТАХ ПЛАНИРОВОЧНОЙ СТРУКТУРЫ  
В ГРАНИЦАХ ОТДЕЛЬНЫХ ПЛАНИРОВОЧНЫХ ПОДРАЙОНОВ  
ПЕТРОПАВЛОВСК-КАМЧАТСКОГО ГОРОДСКОГО ОКРУГА**

Список изменяющих документов  
(в ред. Постановлений Администрации  
Петропавловск-Камчатского городского округа  
Камчатского края от 19.05.2016 N 774,  
от 15.09.2016 N 1788, от 08.12.2016 N 2469,  
от 01.03.2017 N 393, от 23.05.2017 N 1071,  
от 02.11.2017 N 2700, от 17.08.2018 N 1722,  
от 30.04.2019 N 912)

Руководствуясь Федеральным [законом](#) от 06.10.2003 N 131-ФЗ "Об общих принципах организации местного самоуправления в Российской Федерации", Градостроительным [кодексом](#) Российской Федерации, [Решением](#) городской Думы Петропавловск-Камчатского городского округа от 12.10.2010 N 294-нд "О Правилах землепользования и застройки Петропавловск-Камчатского городского округа", в целях принятия решений о разработке проектов планировки территорий, проектов межевания территорий

ПОСТАНОВЛЯЮ:

1. Утвердить [Перечень](#) планировочных подрайонов Петропавловск-Камчатского городского округа, в границах которых элементом планировочной структуры является квартал, согласно приложению 1.
2. Утвердить [Перечень](#) планировочных подрайонов Петропавловск-Камчатского городского округа, в границах которых элементом планировочной структуры является планировочный подрайон, согласно приложению 2.
3. Утвердить [схему](#) деления планировочных подрайонов Петропавловск-Камчатского городского округа на кварталы, согласно приложению 3.
4. Управлению делами администрации Петропавловск-Камчатского городского округа опубликовать настоящее Постановление в газете "Град Петра и Павла" и разместить на официальном сайте администрации Петропавловск-Камчатского городского округа в информационно-

телекоммуникационной сети "Интернет".

5. Настоящее Постановление вступает в силу после дня его официального опубликования.

6. Контроль за исполнением настоящего Постановления возложить на руководителя Управления архитектуры, градостроительства и земельных отношений администрации Петропавловск-Камчатского городского округа.

Глава  
администрации  
Петропавловск-Камчатского  
городского округа  
Д.В.ЗАЙЦЕВ

Приложение 1  
к Постановлению администрации  
Петропавловск-Камчатского  
городского округа  
от 06.04.2016 N 452

**ПЕРЕЧЕНЬ  
ПЛАНИРОВОЧНЫХ ПОДРАЙОНОВ ПЕТРОПАВЛОВСК-  
КАМЧАТСКОГО  
ГОРОДСКОГО ОКРУГА, В ГРАНИЦАХ КОТОРЫХ ЭЛЕМЕНТОМ  
ПЛАНИРОВОЧНОЙ СТРУКТУРЫ ЯВЛЯЕТСЯ КВАРТАЛ**

Список изменяющих документов  
(в ред. [Постановления](#) Администрации  
Петропавловск-Камчатского городского  
округа от 30.04.2019 N 912)

КонсультантПлюс: примечание.  
Текст дан в соответствии с официальным текстом документа.

N п/п	Наименование подрайона
1.	1.1.2. Деловое ядро центра городского планировочного района;

2.	1.2.1. Микрорайон смешенной жилой застройки - "Центральный";
3.	1.2.2. Жилой район - "Пограничный";
4.	1.2.3. Микрорайон смешенной жилой застройки - "Виллюйский";
5.	1.2.4. Многофункциональный жилой - промышленный район - "Зеркальный";
6.	1.3.1. Центральная промышленная зона;
7.	2.1.1. Деловое ядро центра городского планировочного района;
8.	2.2.1. Жилой район "Океанский";
9.	2.2.2. Жилой район - "Богородское озеро";
10.	2.2.3. Жилой район - "Зеленая роща";
11.	2.2.4. Жилой район - "Антенное поле";
12.	2.2.6. Жилой район - "Юг";
13.	3.1.1. Деловое ядро центра городского планировочного района;
14.	3.2.1. Жилой район - "Сероглазка";
15.	3.2.2. Жилой район - "Мишенный";
16.	3.2.3. Жилой район - "Совхозные поля";
17.	3.2.4. Жилой район - "Кирпичики";
18.	3.2.5. Жилой район - "Северо-Восток";
19.	3.2.6. Жилой район - "Пограничный";
20.	3.2.7. Жилой район - "Вулканный";
21.	3.2.8. Жилой район - "Моховая";
22.	3.2.9. Жилой район - "Авача";
23.	3.2.12. Жилой район - "Колхоз имени Ленина";
24.	3.3.2. Северный коммунально - промышленный узел - "Авачинский";
25.	3.3.3. Северный коммунально-промышленный узел "Центральный";
26.	4.2.2. Жилой район - "Синичкино";
27.	4.2.3. Жилой район - "Дальний";

28.	4.2.3(2) Жилой район - "Заозерный";
29	4.2.4. Жилой район - "Солнечный";
30	4.3.1. Восточная коммунально - промышленная зона - "Халактырская".

Приложение 2  
к Постановлению администрации  
Петропавловск-Камчатского  
городского округа  
от 06.04.2016 N 452

**ПЕРЕЧЕНЬ  
ПЛАНИРОВОЧНЫХ ПОДРАЙОНОВ ПЕТРОПАВЛОВСК-  
КАМЧАТСКОГО  
ГОРОДСКОГО ОКРУГА, В ГРАНИЦАХ КОТОРЫХ ЭЛЕМЕНТОМ  
ПЛАНИРОВОЧНОЙ СТРУКТУРЫ ЯВЛЯЕТСЯ  
ПЛАНИРОВОЧНЫЙ ПОДРАЙОН**

Список изменяющих документов  
(в ред. [Постановления](#) Администрации  
Петропавловск-Камчатского городского  
округа от 30.04.2019 N 912)

N п/п	Наименование подрайона
1.	1.1.1. Общественное ядро исторического центра города;
2.	1.4.1. Комплекс морского торгового порта;
3.	1.4.2. ПСРМЗ;
4.	1.5.1. Центральная рекреационная зона;
5.	1.6.1. Центральная зона природного ландшафта;
6.	1.6.2. Ландшафтный парк - сопка "Зеркальная";
7.	2.2.5. Жилой район - "Аммональная падь";

8.	2.2.7. Жилой район - "Завойко";
9.	2.2.8. Жилой квартал - "Бабья";
10.	2.2.9. Жилой микрорайон - "Долиновка";
11.	2.3.1. Южная промышленная зона;
12.	2.3.2. Каменный карьер - "Золотой перевал";
13.	2.3.3. Южная промплощадка;
14.	2.3.4. Спецтерритория - "Лагерная";
15.	2.3.5. Спецтерритория - "Маячный" - 1, 2;
16.	2.3.6. Спецтерритория - "Англичанка";
17.	2.3.7. Спецтерритория - "Дальний";
18.	2.4.1. Морской перевалочный порт;
19.	2.4.2. Спецзона - "Соленое озеро";
20.	2.4.3. Морской порт сыпучих грузов;
21.	2.4.4. Спецтерритория - "Завойко - 1, 2";
22.	2.5.1. Горнолыжный комплекс - "Петровская сопка" - 1;
23.	2.5.2. Горнолыжный комплекс - "Петровская сопка" - 2;
24.	2.5.3. Аквакомплекс - "Три Брата";
25.	2.5.4. Гидропарк - "Приливное озеро";
26.	3.2.10. Квартал СОТ - "Озеро Плоское";
27.	3.2.11. Жилой микрорайон - "Газпром";
28.	3.3.1. Межконтинентальный транспортный логистический комплекс - перспектива;
29.	3.3.4. Северный коммунально-промышленный узел - "Крутобереговский";
30.	3.3.5. Коммунальная зона - "Мыс Чавыча";
31.	3.3.6. Спецтерритория - "Лагерная";
32.	3.4.1. Международный рыбный порт;

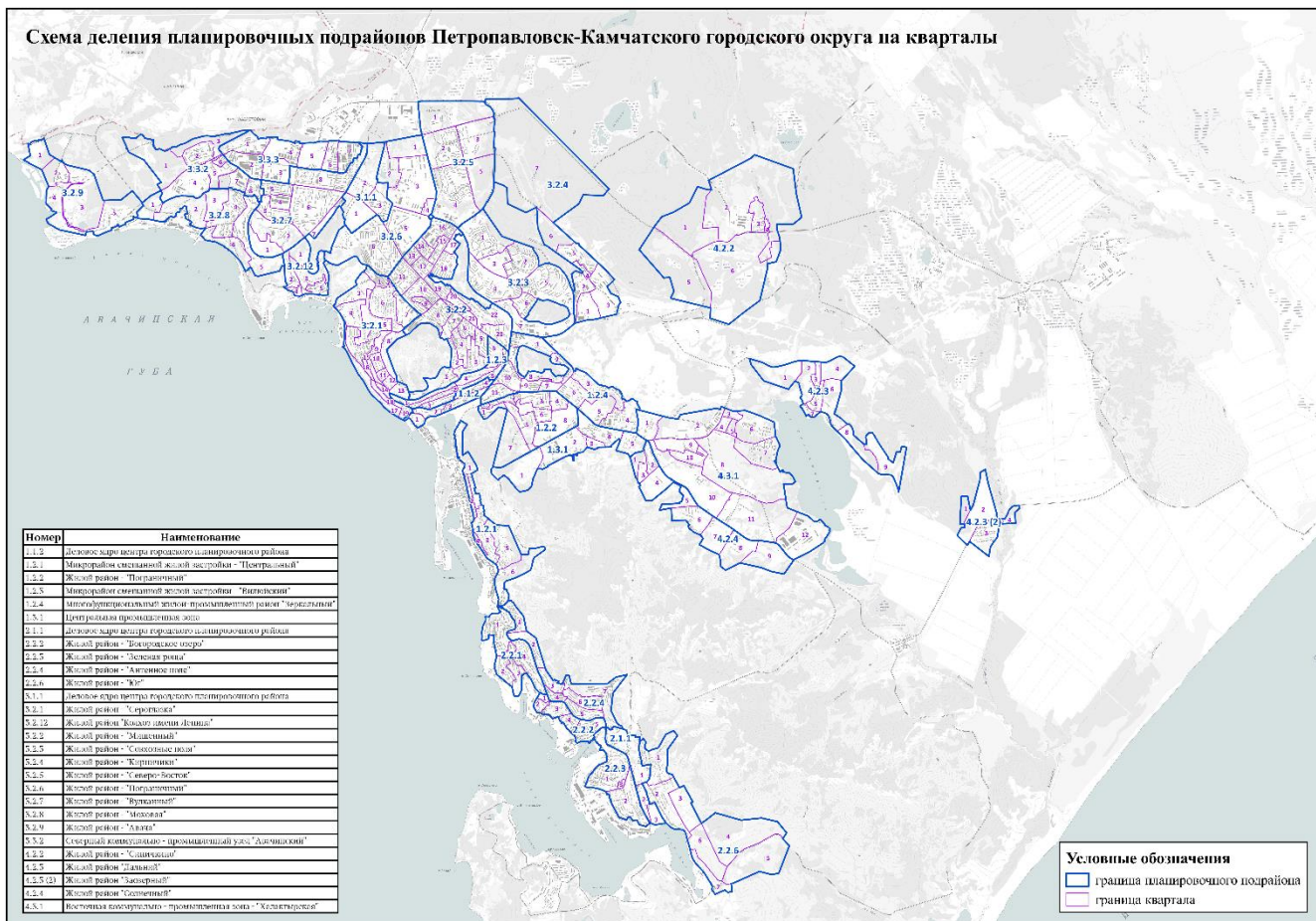
33.	3.4.2. Спецтерритория - Нефтебаза;
34.	3.4.3. Рыбный порт;
35.	3.5.1. Водомоторный комплекс с гидропарком - "Авачинский";
36.	3.5.2. Районный парк - "Ручей Безымянный";
37.	3.5.4. Городской парк - "Совхозный ручей";
38.	3.5.5. Ландшафтно-видовой парк - "Мишенная сопка";
39.	3.5.6. Районный детский парк - "Сказка";
40.	3.5.7. Районный парк - "Ручей Кирпичный";
41.	3.5.8. Городской горнолыжный парк - "Гора Синичкина";
42.	3.5.9. Краевой спортивный парк - "Серебряные холмы";
43.	3.5.10. Городской лесопарк - "Земля Кутха";
44.	3.6.1. Санитарно-охранная зона - ландшафтный парк - "Моховской";
45.	3.6.2. Санитарно-охранная зона - ландшафтный парк - "Крутобереговый";
46.	4.1.1. Деловое ядро центра городского планировочного района;
47.	4.2.1. Жилой район - "Восточный";
48.	4.2.5. Жилой район - "Чапаевский";
49.	4.2.6. Комплекс СОР - "Радыгинский";
50.	4.3.2. Восточная коммунальная зона - "Тундровая";
51.	4.3.3. Восточная коммунально - промышленная зона - "Дальняя";
52.	4.3.4. Спецтерритория - "Радыгинский полигон";
53.	4.3.5. Восточная промышленная зона "Толстый мыс";
54.	4.3.6. Титано-магнититовый карьер - Халактырский пляж";
55.	4.4.1. Сельскохозяйственный квартал - "Заозерный";
56.	4.4.2. Сельскохозяйственный квартал - "Междусопочный";
57.	4.4.3. Сельскохозяйственный квартал - "Междуречье";
58.	4.4.4. Сельскохозяйственный квартал - "Чапаевский";

59.	4.5.1. Гидропарк - "Петропавловская тундра";
60.	4.5.2. Гидропарк - "Халактырское озеро";
61.	4.5.3. Городской лесопарк - "Халактырский пляж";
62.	4.6.1. Лесной фонд - квартал "Сопка Заозерная";
63.	4.6.2. Лесной фонд - квартал "Сопка Толстый Мыс";
64.	4.6.3. Лесной фонд - квартал "Тундровый";
65.	4.6.4. Лесной фонд - квартал "Половинка".

Приложение 3  
к Постановлению администрации  
Петропавловск-Камчатского  
городского округа  
от 06.04.2016 N 452

**СХЕМА  
ДЕЛЕНИЯ ПЛАНИРОВОЧНЫХ ПОДРАЙОНОВ  
ПЕТРОПАВЛОВСК-КАМЧАТСКОГО ГОРОДСКОГО ОКРУГА  
НА КВАРТАЛЫ**

Список изменяющих документов  
(в ред. [Постановления](#) Администрации  
Петропавловск-Камчатского городского  
округа от 30.04.2019 N 912)



Приложение 4  
к Постановлению администрации  
Петропавловск-Камчатского  
городского округа  
от 06.04.2016 N 452

**ПЕРЕЧЕНЬ ЭЛЕМЕНТОВ  
ПЛАНИРОВОЧНОЙ СТРУКТУРЫ В ГРАНИЦАХ  
ПЕТРОПАВЛОВСК-КАМЧАТСКОГО ГОРОДСКОГО ОКРУГА,  
ЗАСТРОЕННЫХ МНОГОКВАРТИРНЫМИ ДОМАМИ**

Список изменяющих документов  
(в ред. [Постановления](#) Администрации  
Петропавловск-Камчатского городского  
округа от 30.04.2019 N 912)

N	Наименование подрайона	N квартала
---	------------------------	------------



п/п		
1.	1.1.2. Деловое ядро центра городского планировочного района	2,3,4
2.	1.2.1. Микрорайон смешанной жилой застройки - "Центральный"	1, 2, 4, 5
3.	1.2.2. Жилой район - "Пограничный"	2, 3, 4, 5
4.	1.2.3. Микрорайон смешанной жилой застройки - "Виллюйский"	1, 2, 3, 4, 5, 6
5.	1.2.4. Многофункциональный жилой - промышленный район - "Зеркальный"	1, 2, 3, 4, 6, 8, 9, 11
6.	1.3.1. Центральная промышленная зона	3, 5
7.	2.1.1. Деловое ядро центра городского планировочного района	1, 2
8.	2.2.1. Жилой район - "Океанский"	1, 2, 4
9.	2.2.2. Жилой район - "Богородское озеро"	3, 4, 5
10.	2.2.3. Жилой район - "Зеленая роща"	1, 2
11.	2.2.4. Жилой район - "Антенное поле"	1, 3, 4, 5, 6, 7
12.	3.1.1. Деловое ядро центра городского планировочного района	1, 2
13.	3.2.1. Жилой район - "Сероглазка"	2, 5, 6, 8, 9, 11, 13, 14, 15, 16, 19
14.	3.2.2. Жилой район - "Мишенный"	1, 3, 4, 5, 6, 8, 9, 10, 11, 12, 13, 15, 18, 19, 22, 23
15.	3.2.3. Жилой район - "Совхозные поля"	1, 2, 3, 4, 5, 6
16.	3.2.4. Жилой район - "Кирпичики"	5
17.	3.2.5. Жилой район - "Северо-Восток"	1, 2, 3, 4, 5
18.	3.2.6. Жилой район - "Пограничный"	1, 2, 4, 5, 6
19.	3.2.7. Жилой район - "Вулканный"	2, 3, 5, 6, 8
20.	3.2.8. Жилой район - "Моховая"	4, 5

21.	3.2.9. Жилой район - "Авача"	3
22.	3.2.12. Жилой район - "Колхоз имени Ленина"	4, 5
23.	3.3.2. Северный коммунально-промышленный узел - "Авачинский"	6
24.	4.2.2. Жилой район - "Синичкино"	3
25.	4.2.3. Жилой район - "Дальний"	2, 3, 5, 7
26.	4.2.3. (2) Жилой район - "Заозерный"	3
27.	4.2.4. Жилой район - "Солнечный"	2, 6, 8
28.	4.3.1. Восточная коммунально-промышленная зона - "Халактырская"	4, 6, 7, 9
29.	1.1.1. Общественное ядро исторического центра города	
30.	2.2.7. Жилой район - "Завойко"	
31.	2.2.9. Жилой микрорайон - "Долиновка"	
32.	4.2.5. Жилой район - "Чапаевский"	

Приложение 5  
к Постановлению администрации  
Петропавловск-Камчатского  
городского округа  
от 06.04.2016 N 452

## СХЕМА ГРАНИЦ ПЛАНИРОВОЧНЫХ ПОДРАЙОНОВ ПЕТРОПАВЛОВСК-КАМЧАТСКОГО ГОРОДСКОГО ОКРУГА

Список изменяющих документов  
(Приложение введено [Постановлением](#) Администрации  
Петропавловск-Камчатского городского округа  
от 01.03.2017 N 393)

**Схема границ планировочных подрайонов Петропавловск-Камчатского городского округа**

