



ГОРОДСКАЯ ДУМА
ПЕТРОПАВЛОВСК-КАМЧАТСКОГО ГОРОДСКОГО ОКРУГА

РЕШЕНИЕ

от _____ № _____-нд

**О внесении изменения в Решение Городской Думы Петропавловск-Камчатского городского округа от 12.10.2010 № 294-нд
«О Правилах землепользования и застройки
Петропавловск-Камчатского городского округа»**

*Принято Городской Думой Петропавловск-Камчатского городского округа
(решение от _____ № _____-р)*

1. Приложение 1 изложить в редакции согласно приложению к настоящему Решению.
2. Настоящее Решение вступает в силу после дня его официального опубликования.

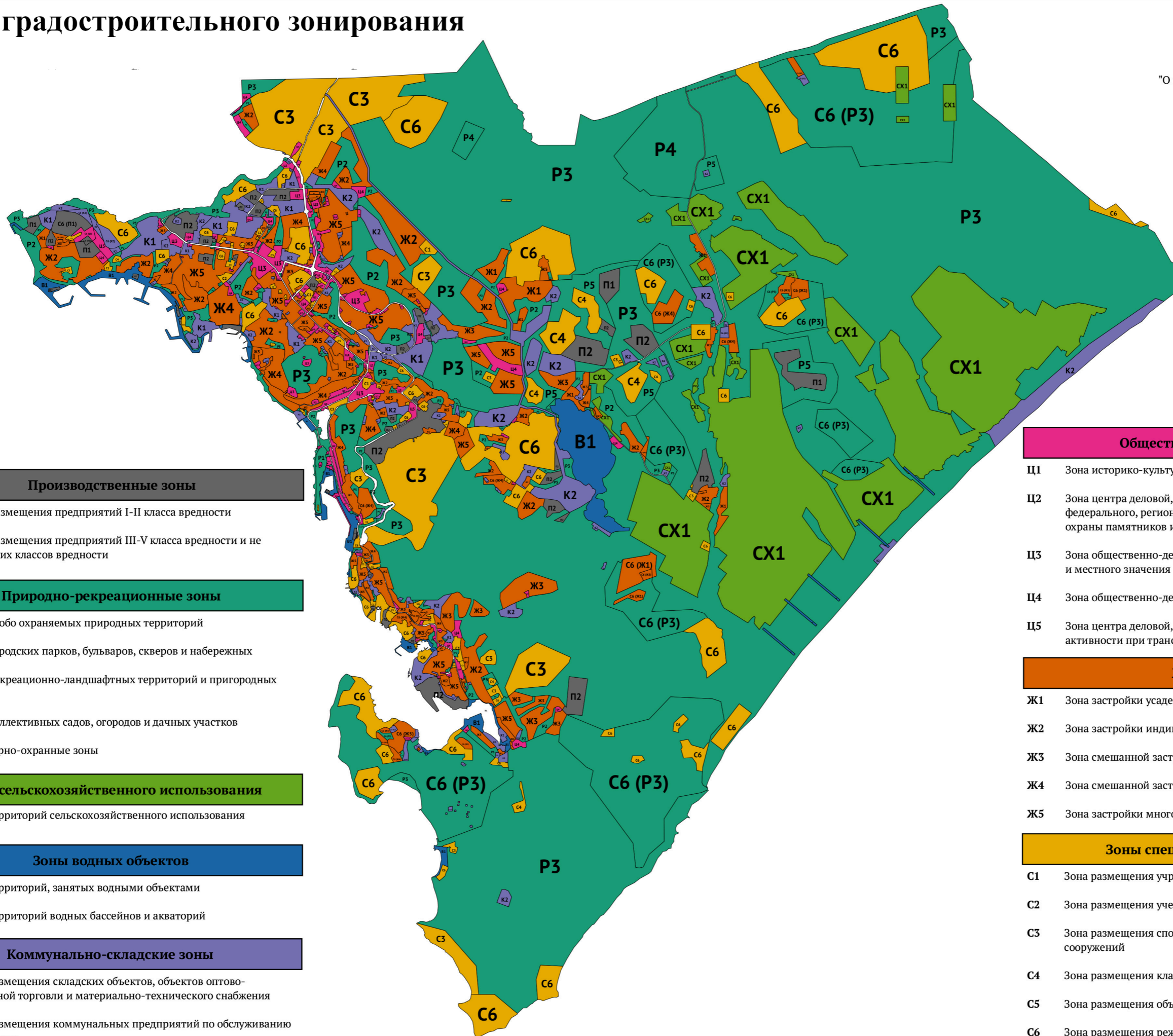
Глава
Петропавловск-Камчатского
городского округа

К.В. Брызгин

Карта градостроительного зонирования

Приложение
к Решению Городской Думы
Петропавловск-Камчатского городского округа
от _____ № ____ -нд
"О внесении изменения в Решение Городской Думы
Петропавловск-Камчатского городского округа
от 12.10.2010 №294-нд
"О Правилах землепользования и застройки
Петропавловск-Камчатского городского округа"

Приложение 1
к Решению Городской Думы
Петропавловск-Камчатского городского округа
от 12.10.2010 №294-нд
"О Правилах землепользования и застройки
Петропавловск-Камчатского городского округа"



Производственные зоны

- П1** Зона размещения предприятий I-II класса вредности
- П2** Зона размещения предприятий III-V класса вредности и не имеющих классов вредности

Природно-рекреационные зоны

- Р1** Зона особо охраняемых природных территорий
- Р2** Зона городских парков, бульваров, скверов и набережных
- Р3** Зона рекреационно-ландшафтных территорий и пригородных парков
- Р4** Зона коллективных садов, огородов и дачных участков
- Р5** Санитарно-охранные зоны

Зоны сельскохозяйственного использования

- СХ1** Зона территорий сельскохозяйственного использования

Зоны водных объектов

- В1** Зона территорий, занятых водными объектами
- В2** Зона территорий водных бассейнов и акваторий

Коммунально-складские зоны

- К1** Зона размещения складских объектов, объектов оптово-розничной торговли и материально-технического снабжения
- К2** Зона размещения коммунальных предприятий по обслуживанию транспорта

Общественно-деловые зоны

- Ц1** Зона историко-культурного центра
- Ц2** Зона центра деловой, общественной и коммерческой активности федерального, регионального и местного значения по условиям охраны памятников истории и культуры
- Ц3** Зона общественно-делового центра федерального, регионального и местного значения
- Ц4** Зона общественно-делового центра местного значения
- Ц5** Зона центра деловой, производственной и коммерческой активности при транспортных узлах

Жилые зоны

- Ж1** Зона застройки усадебного типа
- Ж2** Зона застройки индивидуальными жилыми домами
- Ж3** Зона смешанной застройки индивидуальными жилыми домами
- Ж4** Зона смешанной застройки
- Ж5** Зона застройки многоэтажными жилыми домами

Зоны специального назначения

- С1** Зона размещения учреждений здравоохранения
- С2** Зона размещения учебных и научных комплексов
- С3** Зона размещения спортивных и спортивно-зрелищных сооружений
- С4** Зона размещения кладбищ и объектов специального назначения
- С5** Зона размещения объектов религиозного назначения
- С6** Зона размещения режимных объектов ограниченного доступа

**Фрагмент карты градостроительного зонирования
1 4.4.30.3 Правил землепользования и застройки
Петропавловск-Камчатского городского округа
с отображением планируемых изменений границ
территориальных зон в районе
просп. Карла Маркса – ул. Ломоносова**

